

业主和土建承包商应完成的工作

1. 井道内一切导线必须满足防火要求,不得敷设与电梯门设备、电源等无关线路。
2. 井道顶部设置,井道大门尺寸为小于净空尺寸,且垂直距离 $0\sim 225\text{mm}/0\sim 30\text{mm}$, $0\sim 30\text{mm}/30\text{mm}/60\text{mm},0\sim 50\text{mm}/60\text{mm}$ 以上。
3. 当底坑底面下有人能到达的空间存在,则对缓冲器安装在一直伸到底部至安全钩处,而安装在安全钩井道大门净尺寸,具体尺寸向电气厂家咨询。
4. 电梯安装之前,所有层门门洞必须设置高度不小于1.2m的安全防护围封,并应保证有足够的强度。
5. 轿门井道必须设置通风孔(一般在井道顶部和底部),其面积不得小于井道水平面积的1%,避免风槽堵塞轿厢。
6. 电梯门门、呼梯盒上预留孔洞及其他预留孔洞在电梯安装完时须密封回墙装修。
7. 电梯道门框与混凝土墙连接,如果是预埋框体,在导轨支架安装处应设置 200mm 高的混凝土圈梁,并在轿门门预留上沿和上下均设 300mm 高与井道同宽的混凝土圈梁。如果是实心砖承重墙结构,应在每层厅门洞洞上沿和厅沿均设 200mm 高与井道同宽的混凝土圈梁。
8. 当轿厢层门门坎坎间距超过 11mm 时,其层门应设置,不得将井道内开启后安全门,安全门门坎尺寸不得小于 350mm 宽(见 800mm 图)。
9. 底坑的应设力,若有机械力,应设足够机械力。
10. 层门必须设置参数表中要求,在电梯到达层门厅并设带防护的开启上锁,电源启动前不应启动 $\pm 7\%$,电源故障和检修应分门直接由层门值不大于 4.0A 。
11. 图中轿厢的所有机械,井道和底坑的强度必须能承受各方。
12. 图中轿厢的用户自理,井道和底坑的强度必须能承受各方,需预先设置。
13. 机房中温度应保持在 $5\sim 40^{\circ}\text{C}$,机房内墙壁必须能承受不大于 $7.0\text{A}/\text{m}^2$ 平方米的压力,其值不得高于表中数据,当机房地面荷载不一且相差大于 500mm 时,应设置楼梯或台阶,并设置护栏。
14. 用户需设置救援室,井道在轿设通往轿房的,端6米电缆(准若使用电缆,而后再救援,每寸至少 0.5m^2 平方厘米,或重瓦),连接井道。
15. 井道为钢结构(铸钢),默认配置为,电梯井道配置楼梯梯架梯道安全钩,其余配置预埋支钩,若为特殊要求,请在图例中以栏里注明或在数据表中注明。

| 技术数据 | | TECHNICAL DATA | |
|--------|------------------|----------------|--------|
| 电梯型号 | PRODUCT NO. | TKJ | |
| 载重量 | DUTY LOAD | 1000kg | |
| 速度 | SPEED | 2.0 | 2.5m/s |
| 绳速比 | ROPEING | 2:1 | |
| 控制方式 | CONTROL | 微机 | |
| 曳引机 | MACHINE | WYT-S | WYT-Y |
| 电动机功率 | MOTOR POWER | 13.4kW | 16.7kW |
| 开门方式 | CL.OP TYPE | 中分式 | |
| 最小层门间距 | MINI DOOR HEIGHT | 2.7m | |

OWNER'S SIGNATURE 用户签字盖章处

DATE 日期

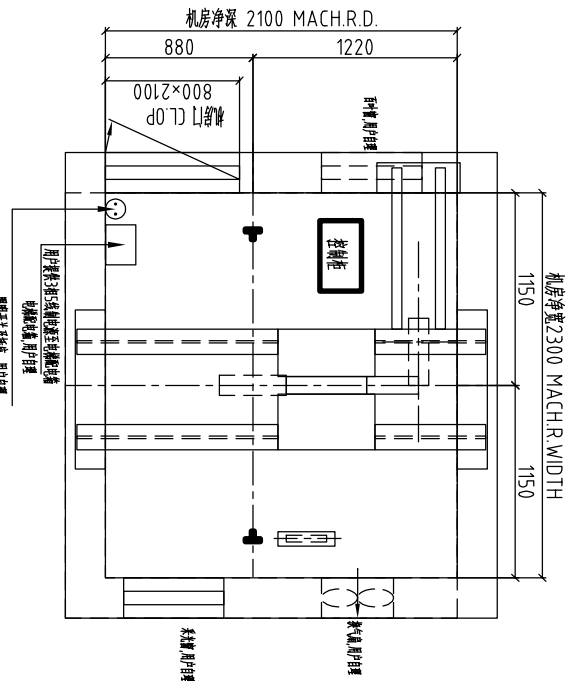
系标准尺寸: 1600 (宽) × 1400 (深)

| REVIEWS 更改型 | | | REACTIONS 支反力(KN) | |
|-------------|--------|------------|-------------------|------|
| NAME姓名 | DATE日期 | CHANGE更改数量 | R1= | 100 |
| | | | R2= | 80 |
| | | | R3= | 60 |
| | | | R4= | 52 |
| | | | R5= | 125 |
| | | | RR= | 37.5 |
| | | | | |

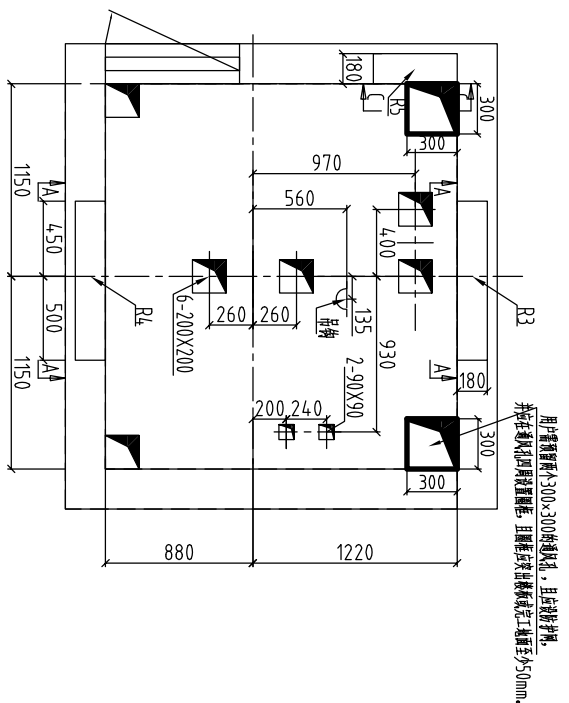
DWG NO.: 土建编号: SYNEY ELEVATOR (HANGZHOU) COMPANY, L.TD. 西尼电梯(杭州)有限公司

PROJECT NAME 项目名称:

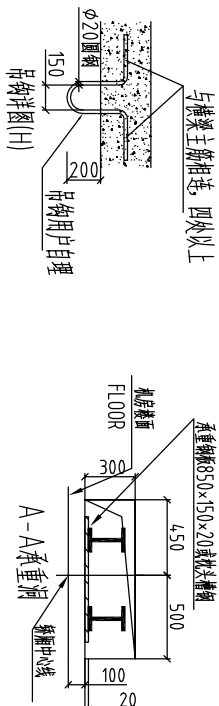
| | | | |
|-------------------------------------|-------------|----------------------------|--|
| 注釋: (供士設計人員填寫) | | CONTRACT NO. 合同号: | |
| 1. 并述结构的 ，无问题: | DRAWING 組別: | DATE 日期: | |
| 2. 在保固并述重量的同时，应尽量并述重置于总重量。 不得附屬。 | CHECKED 校核: | PAGE 1 頁計 PAGES 1 共 1 頁 | |
| | FINAL 確定: | | |



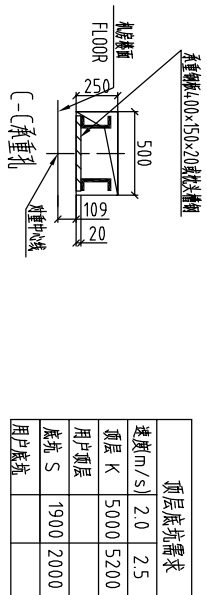
机房平面图
MACHINE ROOM PLAN



机房留孔图

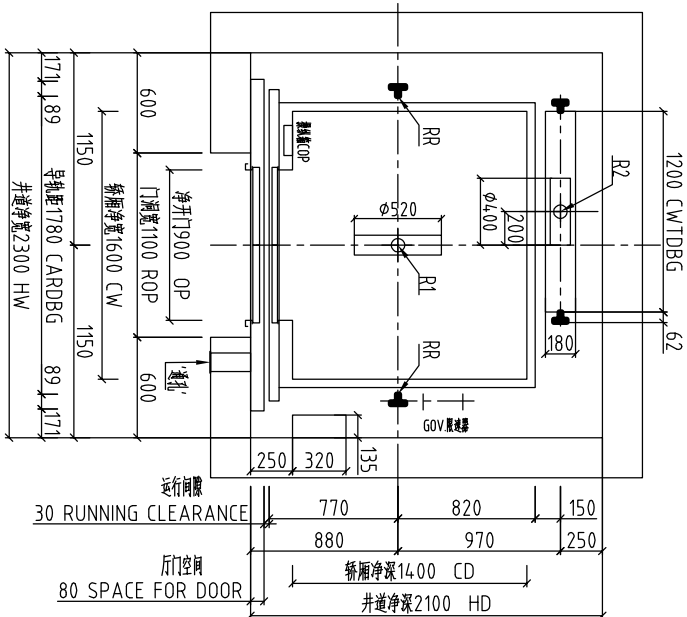
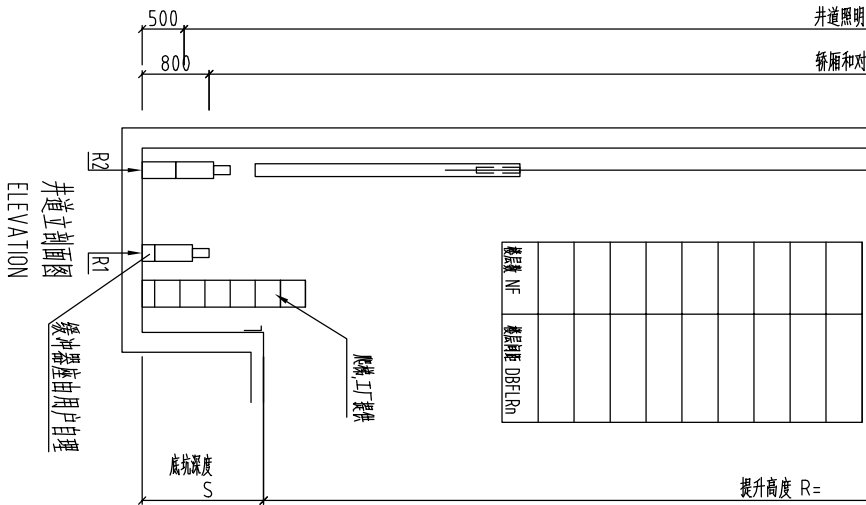
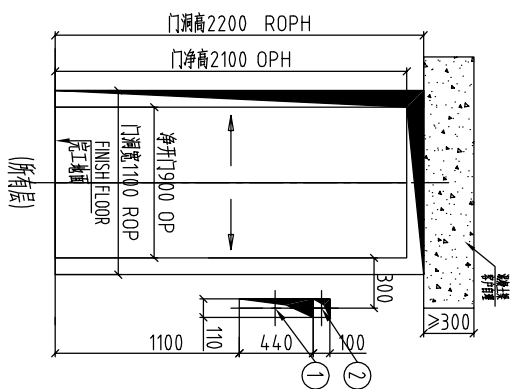


与横梁王所相违，四处以上



承重鋼板 $400 \times 150 \times 20$ 頭大槽鋼

承重孔

井道平面图
HOISTWAY PLAN

正视图(FRONT VIEW)

2: FIRE SW. ONLY MAIN LANDING (消防开关仅适用于基站)