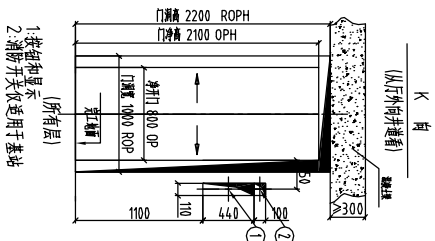
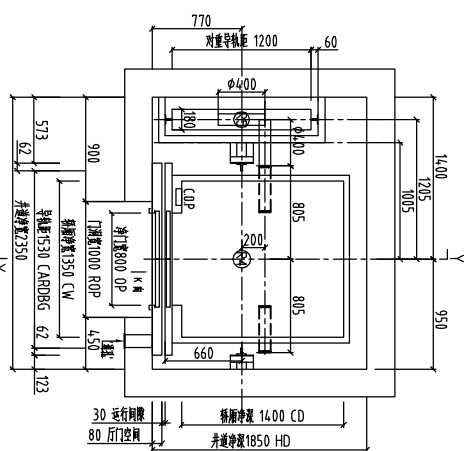
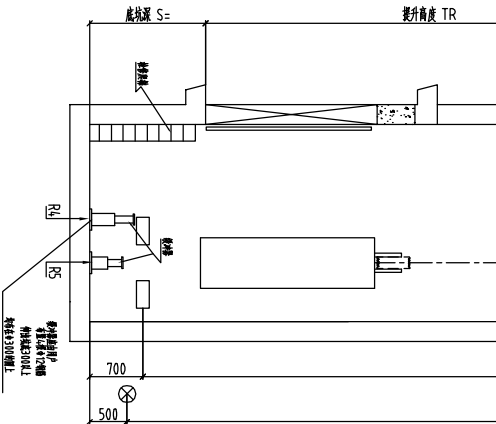
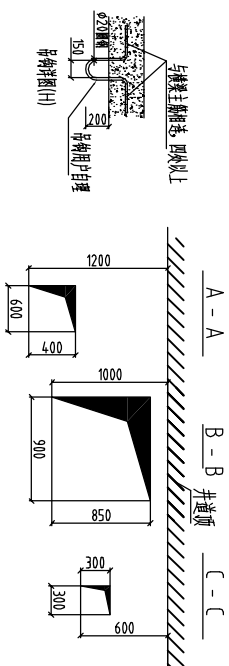
[illegible]

技术参数

顶层底坑需求			
速度(m/s)	1.0	1.5	1.75
顶层 K	4500	4700	4800
用户顶层			
底坑 S	1600	1700	1700
用户底坑			

2014年						
2015年						



操纵箱位置以实际生产为准

注意: (供土建设计人员填写)
1. 未建柱编号, 无牛腿
2. 承台水深时重排, 每一排20片灌脚

CONTRACT NO. 合同号:		
DRAWING NO. 图号:		DATE 日期:
CHECKED 校核:		PAGE 1 第 1 页
FINAL 校核:		PAGES 1 共 1 页

SYNEY ELEVATOR (HANGZHOU) COMPANY, LTD
西尼电梯(杭州)有限公司

PROJECT NAME 项目名称

NOTE: DO NOT SCALE THIS DRAWING, UNLESS OTHERWISE STATED. 注意: 此圖不按比例繪畫另有規定。 2011-12