

型 号	提升高度 H (mm)	井道全长 L (mm)	净重 KN	支承反力			电机功率 (KW)
				R1 KN	R2 KN	RM1 KN	
XN35B800	3100	9332	57	65	60		5.5
4800人/小时 速度0.5m/s							

技术要求

- 1 动力电源规格为三相380VAC±7%, 50HZ, 40A。照明电源规格为单相220VAC, 15A。用户提供 一个接地电阻不大于4Ω的接地端。动力电源布线应接三相五线制。客户自理。
- 2 表中所列承受力为单台所受 力, 当两台并列时其梁承受力应为表中的两倍以上。
- 3 若有中间支撑, 则要求调整完毕后与桁架焊接牢固, 相邻支撑距离不大于15米。
- 4 桁架三面装饰由客户自理。
- 5 图中S表示楼层板厚度。

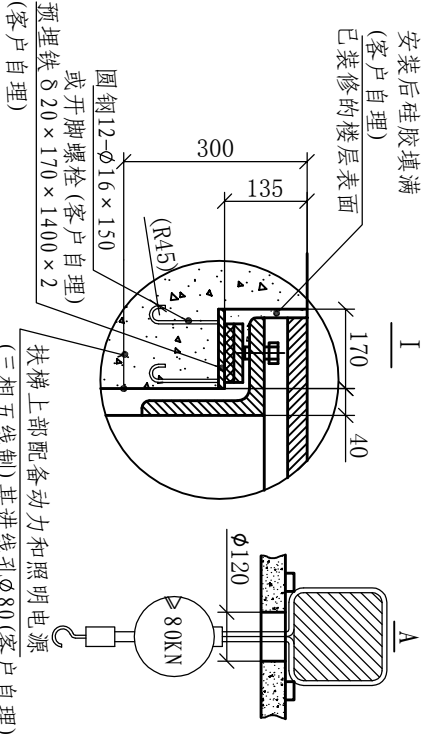
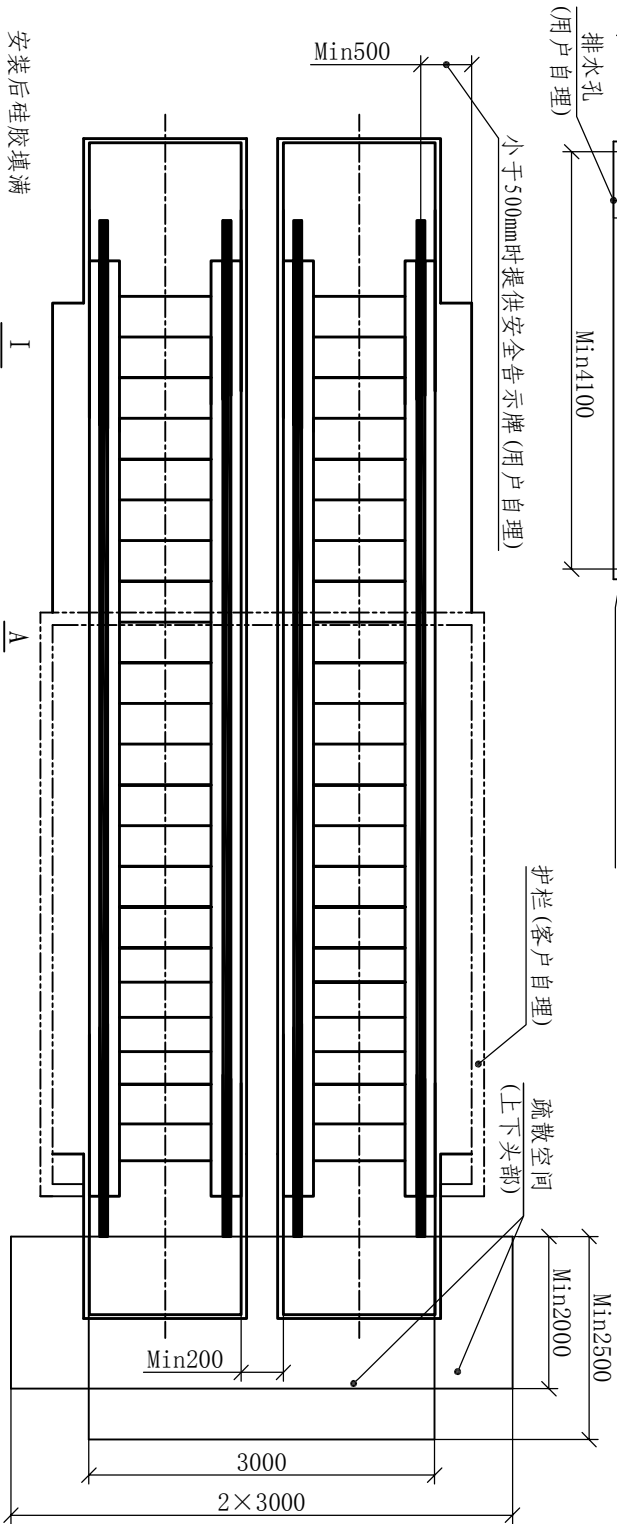
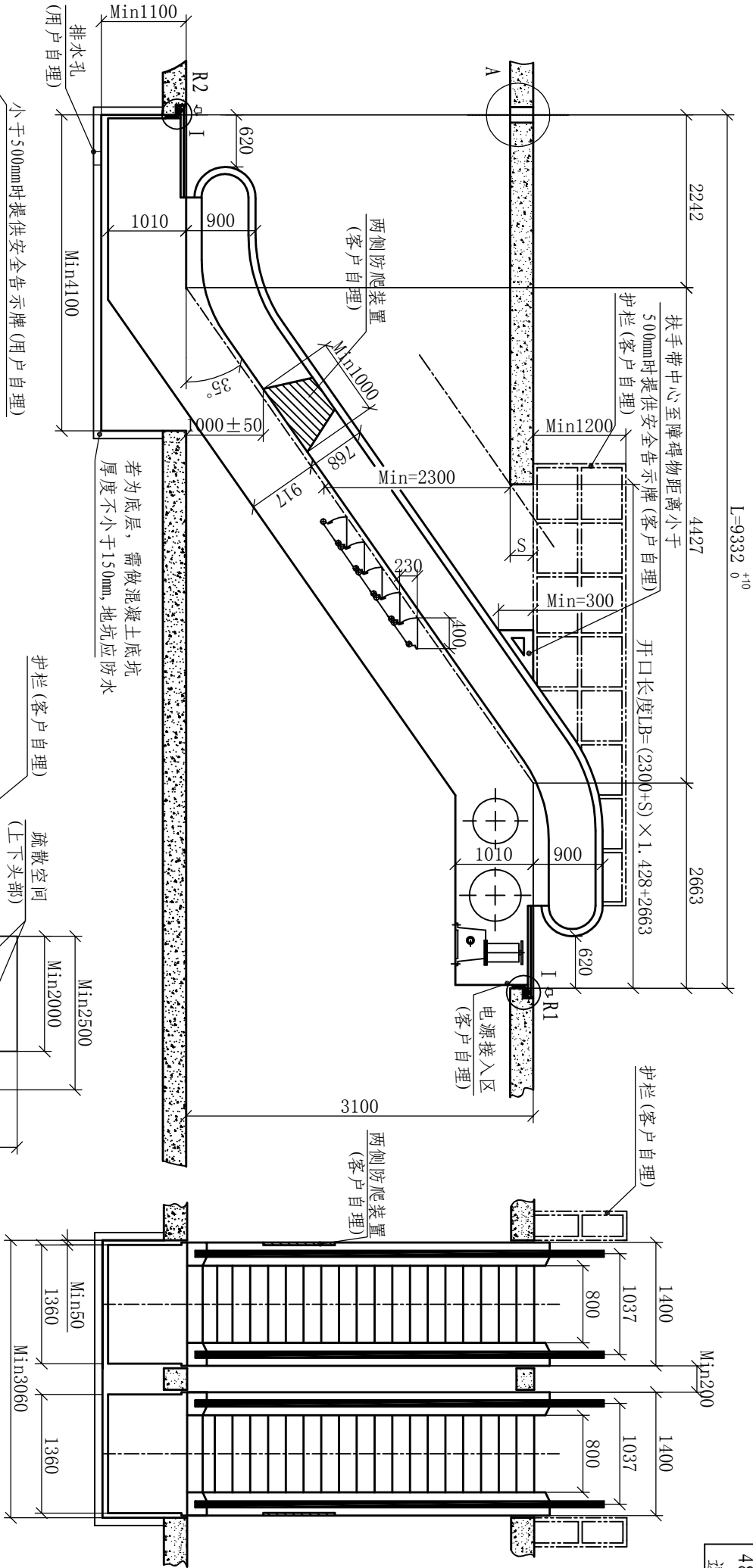


图 纸 确 认: 用户单位完全同意按此图规格尺寸制造

确 认: _____ <公司盖章>

日 期: _____

订货单位: _____

合 同 号: _____

绘 制		自动扶梯 土建布置图
审 核		
日 期	20XX-XX-XX	
编号: FT20XXXXXX-1		

西尼电梯(杭州)有限公司

注意: 此图不按比例绘制。