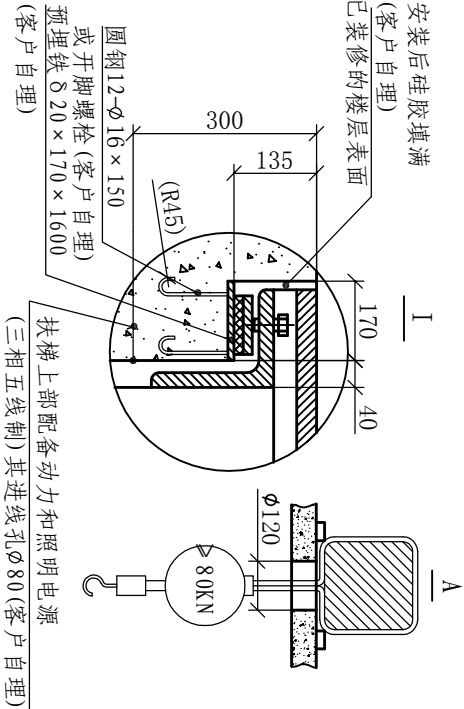
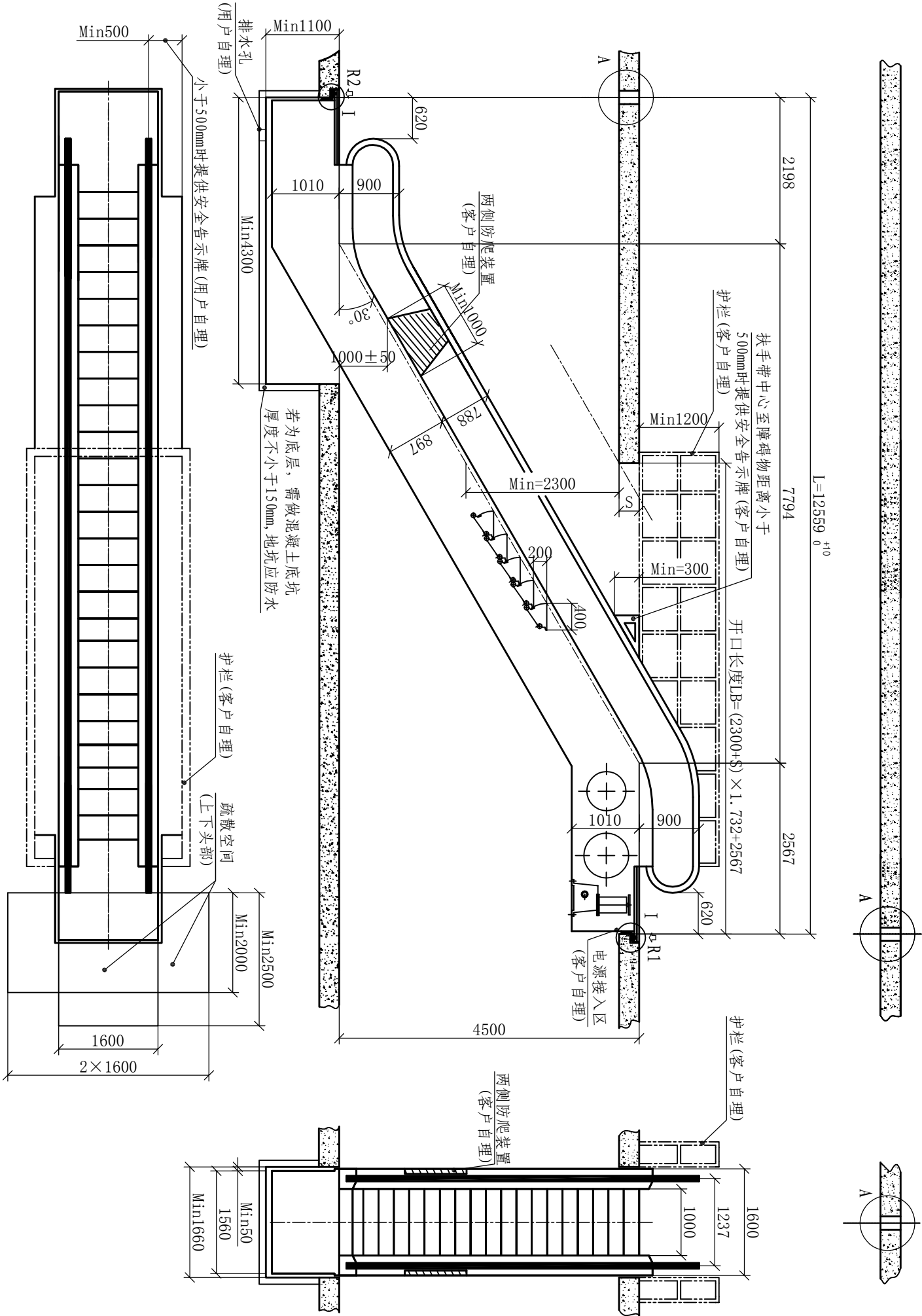


型 号	提升高度 H (mm)	井道全长 L (mm)	净重 KN	支承反力			电机功率 (KW)
				R1 KN	R2 KN	RM1 KN	
XN30B1 000 6000人/小时 速度0.5m/s	4500	12559	74	85	78		8

技术要求

- 1 动力电源规格为三相380VAC ± 7%，50HZ，40A。照明电源规格为单相220VAC，15A。用户提供 一个接地电阻不大于4Ω的接地端。动力电源线应按三相五线制。客户自理。
- 2 表中所列承受力为单台所受 力，当两台并列时其梁承受力应为表中的两倍以上。
- 3 若有中间支撑，则要求调整完毕后与桁架焊接牢固，相邻支撑距离不大于15米。
- 4 桁架三面装饰由客户自理。
- 5 图中S表示楼层板厚度。



注意：此图不按比例绘制。

图 纸 确 认:用户单位完全同意按此图规格尺寸制造		
确 认:	<公司 盖章>	
日 期:		
订货单位:		
合 同 号:		
绘 制	自动扶梯 土建布置图	
审 核		
日 期	20XX-XX-XX	编号: FT20XXXXXX-1
西尼电梯(杭州)有限公司		