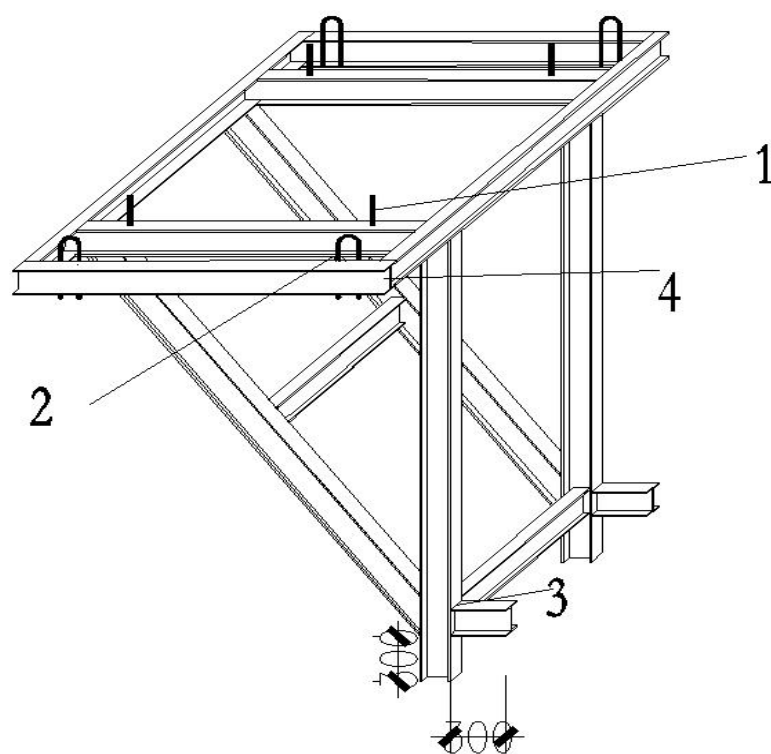


电梯井钢平台示意图

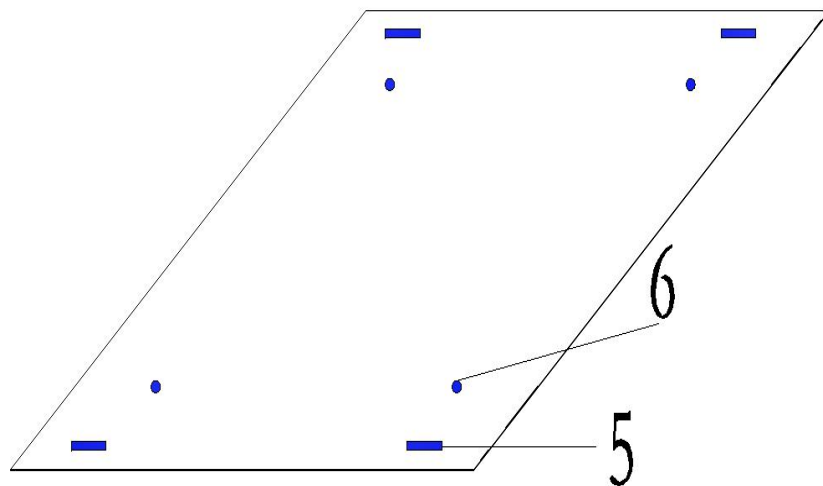
给大家分享一下

现在建筑行业蓬勃发展，随着钢筋混凝土建材的大量使用，剪力墙结构钢筋混凝土高层建筑电梯井筒内模支撑施工，逐步由传统的钢管支撑架，转变为定型型钢焊接钢支撑平台，因为型钢定型焊接平台具有使用便捷，支撑刚度好，安全性能好等特点；

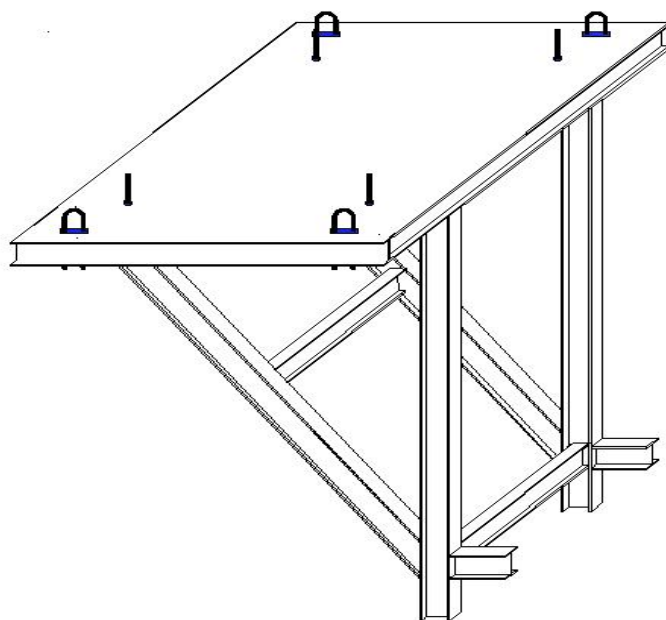
电梯井钢平台焊接各阶段图如下：



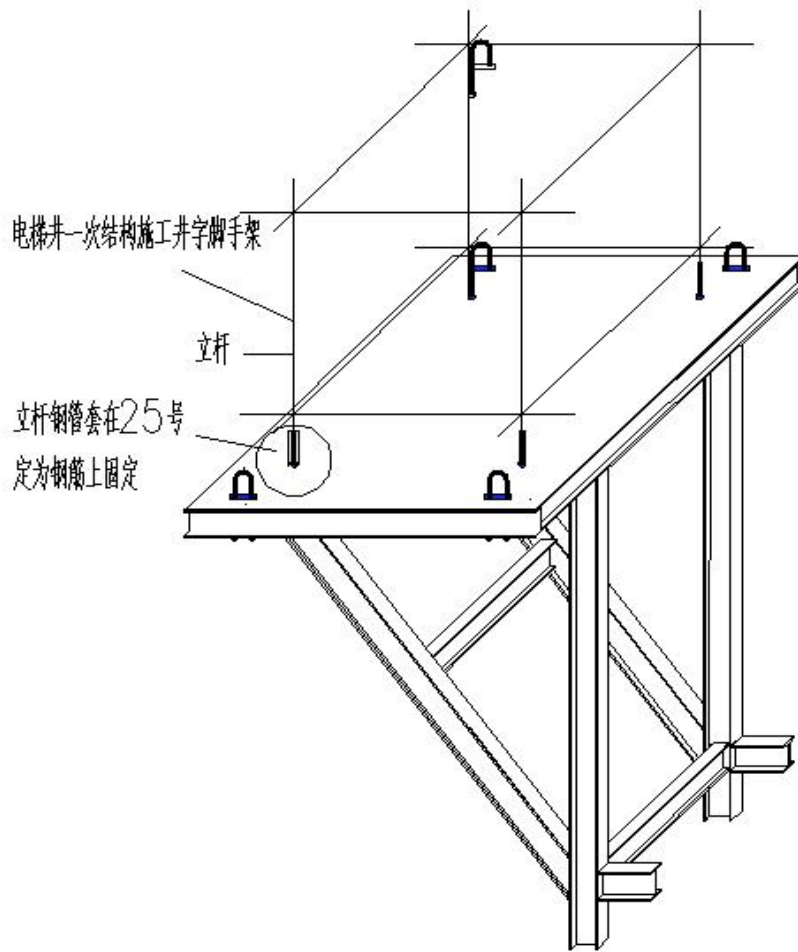
图一：钢平台支撑架焊接示意图



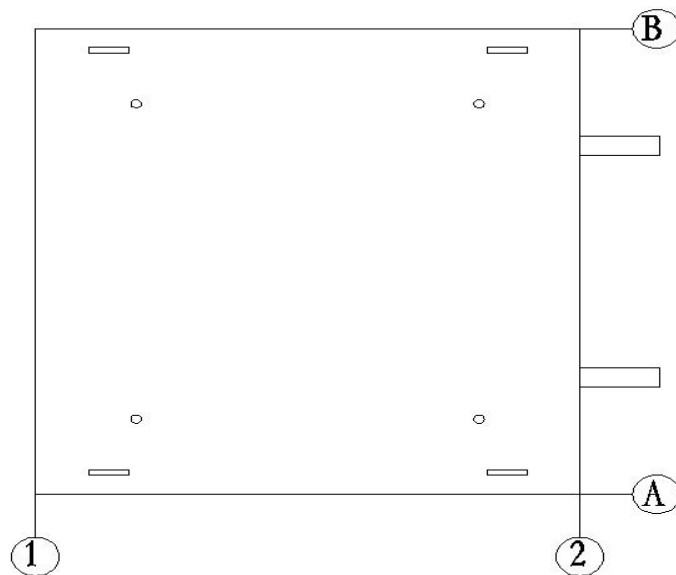
图二：钢平台钢板取孔示意图



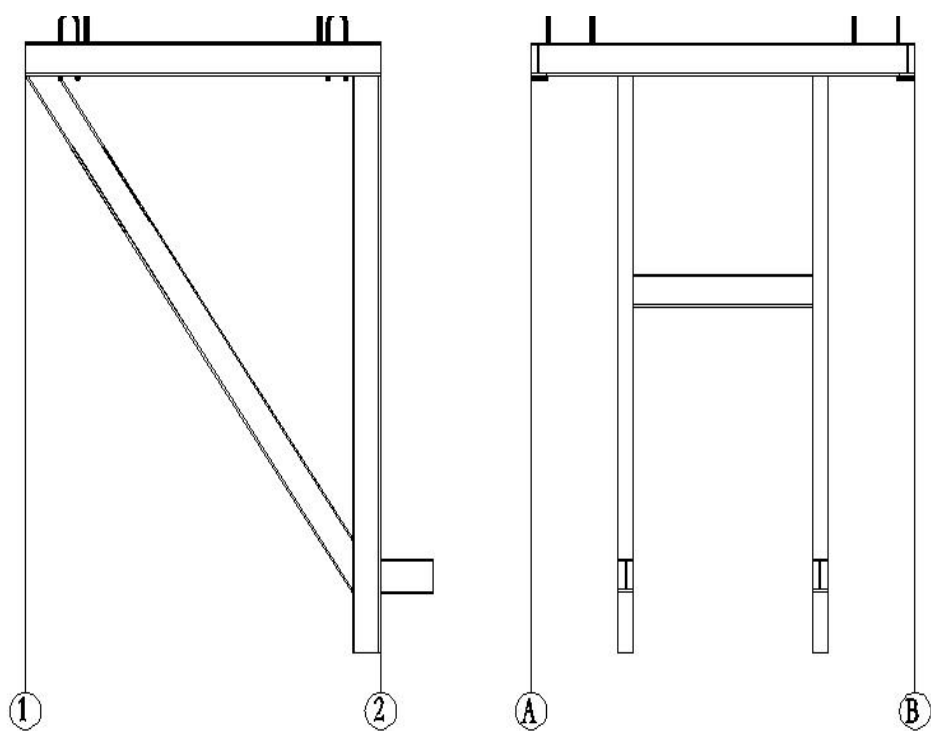
图三：钢平台焊接完成示意图



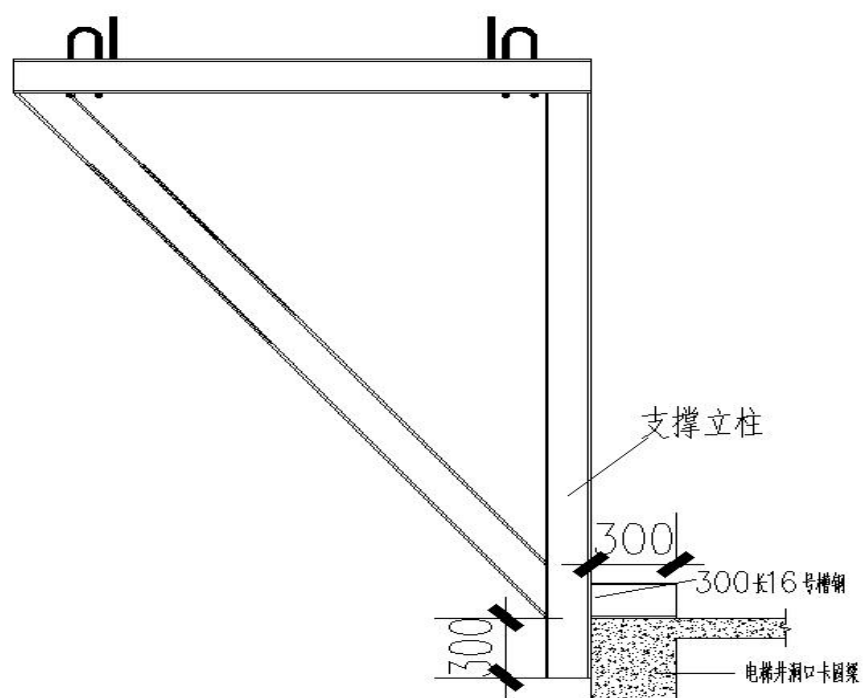
图四：电梯井井子架搭设示意图



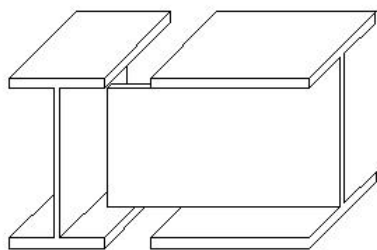
图五：电梯井钢平台平面图



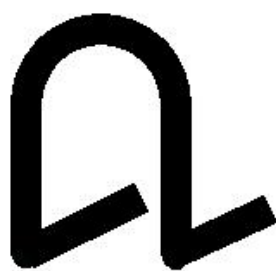
图六：钢平台 1-2 里面；A-B 立面图



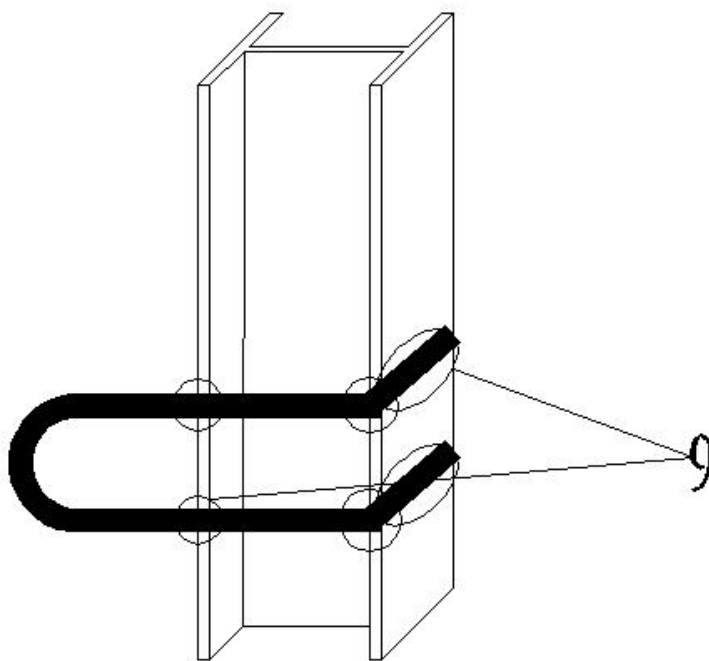
图七：卡固点；固定示意图



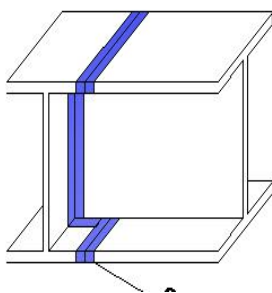
图八：型钢切割焊接节点示意图



图九：安装吊钩制作示意图



图十：吊钩焊接示意图（要求与型钢接触面全数进行满焊）



图十一：焊缝处理示意图